

ПРОЕКТ ЛЕСОВОССТАНОВЛЕНИЯ

(искусственное лесовосстановление)

на 2020г.

Участковое лесничество Суслонгерское, лесной участок Филипп-Солинский

Арендатор ООО «ИнвестФорест»

Номер квартала 63 Номер выдела 53 Площадь участка 0,76 га

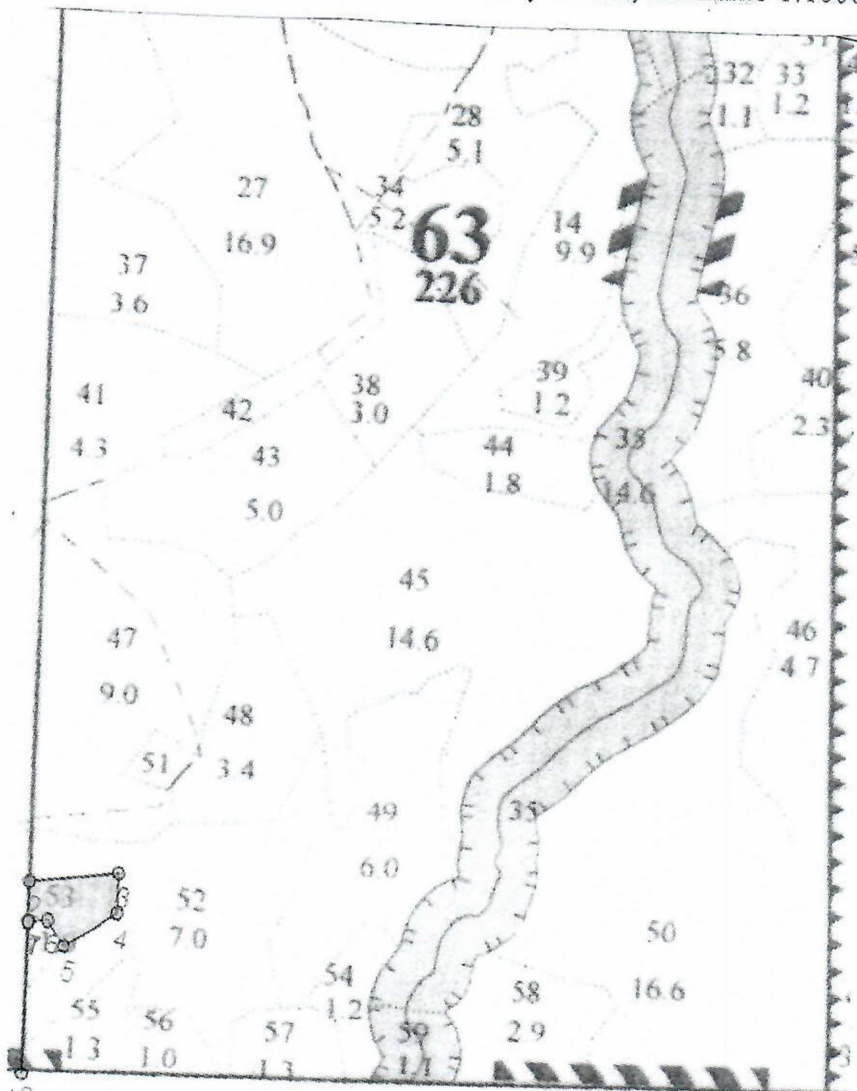
Группа лесов звсрпчдт, Категория вырубка Главная порода Сосна об

Сопутствующие породы -

Вид культур српчдт

сплошные, частичные, предварительные, реконструкция

План участка, масштаб 1:10000



Общая площадь: 0.76 га
 Эксплуатационная площадь: 0.76 га
 Масштаб: 1 : 10000
 Выполнил: *[Signature]*

№№	Направление	Румб	Длина, м
0 - 1	СЗ	12° 00'	202.0
1 - 2	СЗ	12° 00'	50.0
2 - 3	СВ	71° 00'	119.0
3 - 4	ЮВ	12° 00'	50.0
4 - 5	ЮЗ	45° 00'	83.0
5 - 6	СЗ	46° 00'	40.0
6 - 7	ЮЗ	71° 00'	26.0

-безопасные зоны работы механизмов
 -места стоянки механизмов

1. Категория лесокультурной площади: вырубка 2019 состояние очистки уровень вырубке
2. Рельеф, почва, мех. состав, степень влажности: лесовод ровный, светлая песчаная почва
3. Напочвенный покров (важнейшие растения индикаторы, степень задернения почвы): свежий задернение - среднее
4. Тип леса, тип лесорастительных условий С3м - Ву - Соснах - земляничном
5. Наличие естественного возобновления (по породам), тыс. шт./га. _____
размещение, ср. высота, м _____
6. Захламленность _____ м. куб./га, наличие пней (валунов) 350-380 шт./га
средний диаметр 28 ÷ 32 см.
7. Зараженность почвы вредителями, вид, шт./га. _____
8. Состав, возраст, полнота, класс бонитета реконструируемого насаждения _____
9. Способ реконструкции: ширина и направление коридоров, кулис, размеры окон, площадь расчищенных коридоров от общей площади реконструируемого участка (в %) _____
10. Сроки и виды подготовки площади: (применяемые машины и орудия) осень 2020, газоточная борозда, трактором ПТ-55 и мотокос ПКА-20
11. Способы и время обработки почвы (механизированная, конная, ручная, сплошная, полосами, бороздами, террасирование, площадками и т.д.), глубина обработки почвы, применяемые машины и орудия механическое выравнивание борозд на мотокос ПКА-20
12. Размещение и размер площадок, террас, полос, борозд на площади и их направление: размещение борозд с В → З.
13. Метод и способ создания культур (посадка сеянцами, саженцами, посев рядовой, строчно-ленточный, комбинированный, ручной, механизированный): посадка сеянцами сосны об. окс. пог. лес Кисельва
(применяемые машины и орудия)
14. Количество посадочных (посевных) мест на 1 га, тыс. шт. 3600
15. Размещение посадочных (посевных) мест: расстояние между рядами (площадками) 3,5, в рядах (площадках) 0,8 м
16. Схема смешения пород с - с - с
17. Потребность в посадочном (посевном) материале на 1 га 3600
на всю площадь по породам 2740 шт.

